



**ÚJ MAGYARORSZÁG**  
VIDÉKFEJLESZTÉSI PROGRAM  
2007–2013



# **Agrár- környezetgazdálkodási intézkedés az ÚMVP-n belül**

**- 61/2009. (V.14.) FVM rendelet alapján -**

---

Makovényi Anna – osztályvezető  
FVM – Agrár-vidékfejlesztési Főosztály –  
Környezetgazdálkodási Osztály

2009. Május 14.



# Az Agrár-környezetgazdálkodás

Az agrár-környezetgazdálkodás céljai:

- a mezőgazdaság által érintett fizikai (talaj, víz, levegő) és természeti környezet állapotának megőrzése, illetve javítása, a genetikai erőforrások megőrzése
- minőségi termékek előállításának elősegítése, az élelmiszerbiztonság fokozása
- gazdálkodók jövedelembiztonságának segítése



# AKG Szabályozásának Szintjei

- Uniós rendeletek
  - 1698/2005/EK, 1974/2006/EK, 1975/2006/EK rendeletek; az alapelvekről és általános feltételekről, és jogosultságokról
- Új Magyarország Vidékfejlesztési Program
  - 214 A fejezete tartalmazza a területalapú támogatások igénylésének alapjait: pl.: a jogosultsági feltételeket; az általános és a célprogramok előírásait; a támogatási összegeket
- Nemzeti támogatási jogszabály
  - a támogatás igénylésének részletes feltételekről: célprogramok részletes ismertetése a kötelezettségeknek való megfelelés biztosítása; eljárásrendek
- IH és MVH közlemények



# AKG Általános Elvei

- Önkéntes kötelezettségvállalás
  - Kompenzációs támogatás, a kötelező előírásokon
    - helyes mezőgazdasági és környezeti állapot
    - jogszabályban foglalt gazdálkodási követelmények
    - minimum tápanyag-gazdálkodási és növényvédő szerekre vonatkozó előírások (2011 után CC része 2 kivétellel)
- túlmutató többletköltségek és kieső jövedelem ellentételezés céljából
- Normatív területalapú támogatás (előre kalkulált támogatási összegekkel)
    - előírás csomagok – célprogramok közül lehet választani
  - Öt (tíz) éves támogatási időszak
    - 2009. szeptember 1-től 2014. augusztus 31-ig



# AKG célprogramok rendszere

zo ná lis	természetvédelmi célú gazdálkodás kék vércse			
	természetvédelmi célú gazdálkodás tűzok	természetvédelmi célú gyeptelepítés		vizes élőhelyek létrehozása
	természetvédelmi célú gazdálkodás vadlúd / daru	természetvédelmi célú gazdálkodás tűzok		vizesélőhelyek fenntartása
	természetvédelmi célú gazdálkodás madár / apróvad	természetvédelmi célú gazdálkodás élőhely		
	szélerózió elleni védekezés			
	vízerózió elleni védekezés	környezetvédelmi célú gyeptelepítés		
ho riz on tál is	ökológiai gazdálkodás	ökológiai gyepgazdálkodás	ökológiai gyümölcsstermesztés	
	tanyás gazdálkodás		hagyományos gyümölcsstermesztés	
	integrált gazdálkodás	extenzív gyepgazdálkodás	integrált gyümölcsstermesztés	nádgazdálkodás
	<b>szántó célprogramok</b>	<b>gyep célprogramok</b>	<b>ültetvény célprogramok</b>	<b>vizes élőhely célprogramok</b>



# Jogosultsági Feltételek 1.

## - Kedvezményezettre vonatkozó feltételek:

Jogosult földhasználó igényelheti a támogatást !!!

- földhasználati nyilvántartás alapján, (közhiteles)
- osztatlan közös tulajdonú területek esetében ez 50%+1 tulajdoni hányad arányában; vagy érvényes használati megosztás alapján
- kivéve belterületi kivett terület – itt földhasználati szerződés, tul. lap
- Állami tulajdonú területek esetében – nyilatkozat is elég
  - 2014 jan. 1. és 2014. aug 31. Között megszűnőre mentesség
- Ellenőrzés két hivatal között – történik

Gyepgazdálkodási cp – állatállomány megléte

- ENAR nyilvántartás alapján történik az ellenőrzése

## - Célprogramokhoz kapcsolódó feltételek:

- adott évi kifizetés feltétele, vagy a célprogram támogatási feltétele



## Jogosultsági Feltételek 2.

- Területekre vonatkozó feltételek:
  - horizontális célprogramok: az országban bárhol igényelhetőek
  - zonális célprogramok: előre meghatározott területeken
    - Természetvédelmi cp – MTÉT (fizikai blokk szinten)
    - Talajvédelmi cp – vízerózió elleni, illetve szélerózió elleni cp. (mintater.)
    - Vízvédelmi cp – földhasználatváltási cp, VTT területek - térszint
  - Lehatárolások – IH közleményben:
    - Fizikai blokk szinten – a támogatási jogosultság nem veszhet el a blokkváltásokkor sem
    - Fizikai blokkon belül – 12% lejtésű területek
- minimális támogatható terület, 1 ha; 0,5 ha (ültetvény és vizes élőhely)
- minimális táblaméret minden cp esetében – 0,3 ha
- maximális táblaméret szántóföldi cp esetében – 75 ha
- GPS-es felmérés – EOVS koordináták megadása



# Kötelezettségek Vállalása 1.

- Támogatási időszak – 5 év – időtartama alatt végig!
  - 2009. szeptember 1. – 2014. augusztus 31. (2019.aug.31.)
- Teljes gazdasága területén:
  - gazdálkodási napló vezetése – naprakészen
  - minimumkövetelmények betartása (JFGK, HMKÁ, min. köv.)
  - nincs HGGY!!!
- A célprogramba bevitt területen:
  - be kell tartania a vállalt célprogram előírásait
- A támogatási időszak időtartama alatt
  - két alkalommal képzésen kell részt venni
- Tényleges mezőgazdasági művelést kell folytatni!





## Kötelezettségek Vállalása 2.

- **Gazdálkodási Napló naprakész vezetése**
  - napi, heti, havi, éves bontásban – egy hét türelmi idővel
  - elektronikus naplóvezetés megengedett
  - gazdálkodási év végét követően szeptember 1- november 30 között
  - elektronikus felületen az előre meghatározott adatokat falugazdász/tanácsadó segítségével lehet benyújtani/feltölteni MgSZH-hoz
- **Tápanyag gazdálkodási terv és földhasználati terv készítése minden gazdálkodási évre (szántó, ültetvény)**
  - tervek elkészítése minden év szeptember 30-ig (vagy főnövény lekerülését követően)
  - tápanyag gazdálkodási terv eredményeit (maximálisan kijuttatható hatóanyag mennyiséget – N,P,K) elektronikusan kell benyújtani/feltölteni MgSZH-hoz



## Kötelezettségek Vállalása 3.

- Bejelentési kötelezettség szántóföldi célprogramok esetén (különben meg nem történtnek tekintik):
  - zöldtrágyázás elvégzését, talajba forgatást megelőző 10 nappal (hol, mikor, milyen kultúra kerül zöldtrágyázásra)
  - másodvetés megvalósítását követő 10 nappal (hol, mikor, milyen kultúra kerül másodvetésként megvalósításra)
  - közép mély lazítás elvégzését követő 10 nappal (hol, mikor)
- Bejelentési kötelezettség természetvédelmi gyepes célprogramok esetén:
  - kaszálás elvégzését megelőző 5 nappal (hol, mikor)
- Monitoring adatszolgáltatás:
  - minden kedvezményezett számára kötelező adatszolgáltatás évente – külön jogszabály alapján
  - hatásindikátor monitorozó rendszer (a támogatott terület 10%-a)



## Kötelezettségek Vállalása 4.

- Szántóföldi cp-k esetében példák:
  - talajmintavétel
    - bővített talajvizsgálat mindenkinek – nincs különbség
    - NVT AKG utolsó évében vett talajminta elfogadható
    - 1. Gazdálkodási évben vett talajminta is elfogadható
    - mintavétel szabályai mellékletben
  - tápanyag gazdálkodási terv – minden évben
    - függetlenül a talajvizsgálattól!
  - földhasználati terv – minden évben
    - Vetésforgóra és vetésszerkezetre vonatkozó terv
  - vetésszerkezetre vonatkozó előírások
  - környezetkímélő növény védőszerek alkalmazhatóak
    - növényvédőszer hatóanyagok kerülnek meghatározásra
  - termeszthető növények köre mellékletben



## Kötelezettségek Vállalása 5.

- Ültetvényes cp-k esetében példák:
  - talajmintavétel
    - bővített talajvizsgálat (egyféle vizsgálat van)
    - NVT AKG utolsó évében vett talajminta elfogadható
    - 1. Gazdálkodási évben vett talajminta is elfogadható
    - mintavétel szabályai mellékletben
  - tápanyag gazdálkodási terv – minden évben
    - függetlenül a talajvizsgálattól
  - levélanalízis – minden évben
    - Mintavétel szabályai mellékletben
  - környezetkímélő növény védőszerek alkalmazhatóak
    - növényvédőszer hatóanyagok kerülnek meghatározásra
  - madárodúk és szexferomoncsapdák fontossága (megelőzés)
    - odu lehet az ültetvénytől 100 méterre is, nem csak benne



## Kötelezettségek Vállalása 6.

- Gyepgazdálkodási cp-k esetében példák:
  - minimális 0,2 ÁE/ha állategység megléte
    - legeltethető állatállomány számít
    - Eltérő lehet célprogramonként – figyelem – szmh, juh,kecske,ló
  - saját nevén kell az állatállománynak lennie
  - legeltetés esetén 0,2 ÁE/ha legeltetett állomány megléte
  - extenzív gyepg. cp-nél – legeltetés esetén 0,3 ÁE/ha-ra való növelés a 3. gazdálkodási év végére (4. évtől)
  - kaszálatlan terület aránya
  - kaszálásra vonatkozó szabályok (mód, hely, időpont)
- Vizes cp-k esetében példák:
  - nád aratásának kötelezettsége (aratatlan terület megtartása)
  - vizes élőhelyeken kaszálás, illetve legeltetés folytatása



# Támogatási Kérelem 1

- Kérelem beadása egy alkalommal van lehetőség:
  - 2009. június 1-től - június 30-ig
- Kizárólagos elektronikus kérelem benyújtás
  - fizikai blokkonként melyik cp-be mekkora a bevonni kívánt terület
- Mellékletek papír alapon kell benyújtani:
  - pontozáshoz szükséges dokumentumok
  - jogosultsági feltételek igazolása (pl.: nádas cp, tanyás cp.)
- Nyilatkozik:
  - ültetvénycsoportokról; öko cp. esetében – átállás alatti/átállt
  - földterület használatának jogosságáról
- Nem hiánypótoltható:
  - területméret adat, blokkazonosító, célprogram azonosító, pontozás



## Támogatási Kérelem 2

- Környezetvédelmi gyeptelepítés cp. és természetvédelmi gyeptelepítés cp. esetén speciális szabályok:
  - 33/2008. FVM rendelet alapján lehet igényelni – nem termelő mezőgazdasági beruházások
  - 49/2009. FVM rendelet alapján lehet igényelni – agrár-erdészeti rendszerek létesítése
  - területi jogosultsági feltételeinek is meg kell felelni
- Támogatás megoszlása:
  - 1. év gyeptelepítés – számlával történik az elszámolás
  - 1. év gyepkezelési támogatás (AKG)
  - 2.-5. (10.) évig – gyepfenntartási támogatás (AKG)



# Pontozás 1

- Célprogramonként történik a pontozás!
- Területi szempontok (külön dokumentum nem kell):
  - Natura 2000, nitrátérzékeny terület, VTT térszintek, MTÉT zónarendszer, KAT területek
    - célprogramba bevonni kívánt terület számít
    - területarányosan kerül meghatározásra a többletpont
  - hátrányos helyzetű területek – lakhely számít
- Egyéb szempontok például:
  - korábbi NVT AKG résztvevő
    - elmúlt 4 évben, ugyanabban a célprogram csoportban
    - kivétel gyeptelepítés (itt a szántó is megfelelő)
    - területnagyság nem kerül vizsgálatra
    - teljes célprogram visszavonást kérő, vagy teljes átadó, vagy kizártak nem jogosultak a többletpontra





## Pontozás 2

- Egyéb szempontok például (dokumentum kell):
  - célprogramba bevitt terület az összes területhez képest
    - 2009. évi területalapú támogatásban bejelentetthez viszonyítva
  - állattartással való kapcsolat, őshonos, illetve ökológiai állattartás
    - támogatási kérelem benyújtásának utolsó napja számít
  - szaktanácsadóval kötött szerződés
    - támogatási kérelem benyújtásának évében
  - agrár-végzettség (felső, közép)
    - gazdasági társaságnál alkalmazott is
    - családi gazdálkodó esetén a tag végzettsége is elfogadható
  - TÉSz, TCS, tenyésztőszervi tagság
  - fiatal gazdálkodók



# Rangsorolás És Forráskeret

- Meghatározott átlag támogatási összegekkel;
- A különböző célok azonos teljesülése érdekében: célprogramonként történik a rangsorolás

	területmegoszlás		forrásmegoszlás	
	NVT	ÚMVP	NVT	ÚMVP
Horizontális cp-k	92,7%	72,8%	88,7%	68,7%
Zonális cp-k	7,3%	27,2%	11,3%	31,3%
Szántóföldi cp-k	76,7%	61,6%	75,6%	62,0%
Gyepgazdálkodási cp-k	18,3%	32,2%	11,4%	21,6%
Ültetvényes cp-k	3,1%	4,6%	10,2%	15,4%
Vizes élőhely cp-k	2,0%	1,6%	2,8%	1,0%



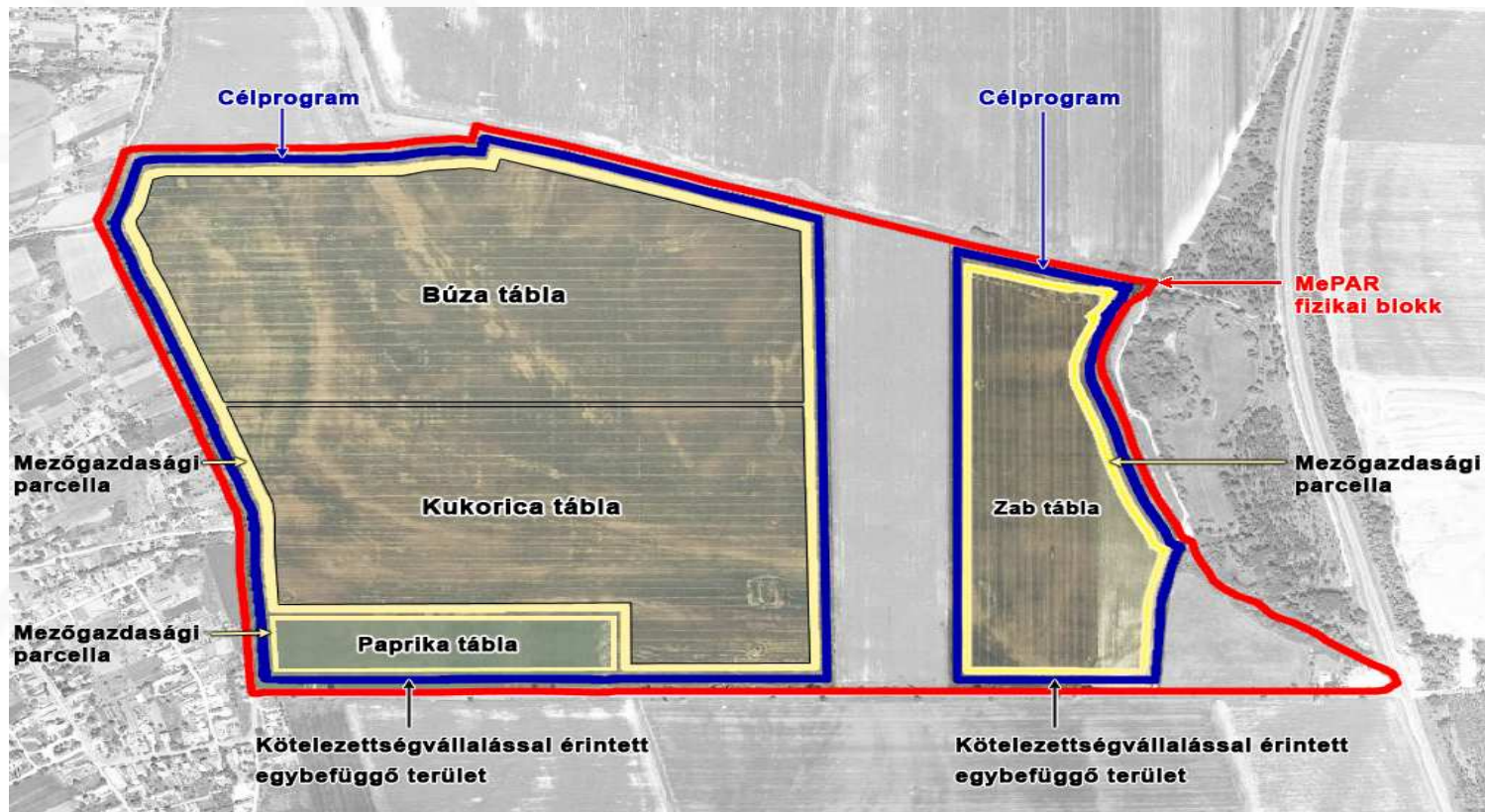
# Területazonosítási Kérelem

- Mikor és mit kell bejelenteni:
  - támogatási kérelmet jóváhagyó, részben jóváhagyó határozat jogerőre emelkedését követő 90 napon belül kell benyújtani
  - kötelezettségvállalással érintett egybefüggő területek beazonosítása EOY koordinátákkal
  - mérést tartalmazó jegyzőkönyvet MVH bekérheti!
- Mellékelni kell:
  - ellenőrzött ökológiai gazdálkodás igazolását (átállt, átállás alatti)
- Területmérés:
  - 3 méteres pontossággal, min. 1 sarokpont megjelölésével
- Költségek részbeni fedezésére:
  - egy összegben 20 euró + 2 euró/ha – első kifizetési kérelemmel
  - területazonosítási kérelmet jóváhagyó határozatban szereplő ter.



# Terület Azonosítás 1.

- Fogalmak:
  - tábla – parcella – kötelezettségvállalással érintett egybefüggő terület – fizikai blokk – célprogram – intézkedés





## Terület Azonosítás 2.

- Bárki elvégezheti, csak az előírásoknak feleljen meg.
  - saját felelősségre hamarabb is megkezdhető a ter. mérés
- Jogosult területek beazonosítása:
  - Szántó esetében – szántó és zöldség egybe mérhető; táblaforgó beszámítható
  - Gyep esetében – legelő és kaszáló egybe mérhető; fa facsoport belemérhető, ha a gyep alatta mg. hasznosított; felhajtó út nem
  - Ültetvények esetében – ugyanaz a csoportba tartozó fajok; területhatárok megállapítása
    - Sorköz fele mindkét irányban
    - Művelő út beszámítható (max 3,5 méter)
    - Kerítéssel körülvett (max 3,5 méter)
    - Teraszok és rezsűk beszámíthatóak (maximum 4 méter széles)
  - Nádas cp esetében – legalább két éves nád; ingatlan nyilvántartási adatok, SAPS szerint nem támogatható terület



# Kifizetési kérelem

- A területazonosítási kérelmet jóváhagyó/részben jóváhagyó határozat alapján
  - az elfogadott EOV koordinátákkal beazonosított
  - kötelezettségvállalással érintett egybefüggő területek után
  - tábla szinten igényelhető
- Minden évben az egységes kérelemmel együtt:
  - azaz május 15-ig (+25napig)
  - 1. kifizetési kérelem benyújtása 2010-ben
  - elektronikus benyújtás
- Mellékelni kell:
  - gyeptelepítés és vizes élőhely kialakítása cp-k esetén művelési ág bejelentési kötelezettség igazolása



## Kifizetéshez Kapcsolódó Egyéb Info

- Milyen egyéb támogatás vehető igénybe ugyanarra a területre:
  - egységes területalapú támogatás
  - kiegészítő nemzeti támogatás
  - Kedvezőtlen adottságú területek kompenzációs támogatása
  - Natura 2000 gyepterületek kompenzációs támogatása
- Területeltérések az egyes kérelmek között:
  - támogatási kérelem – területazonosítási kérelem
    - nem lehet nagyobb; csökkenteni kell
  - területazonosítási kérelem – kifizetési kérelem
  - kifizetési kérelem – ellenőrzésen megállapított
    - szankció, ha kisebb; nagyobb lehet – túlnyúló tábla



# Támogatási Összegek

- Szántóföldi célprogramok esetén
  - szántóföldi zöldségművelés és egyéb szántóföldi növény
  - pillangós növénytermesztés és vegyes szántóföldi növ.term.
  - ökológiai gazdálkodás – átállás alatti, illetve átállt terület
  - ritka növényfajták esetén magasabb összeg
- Gyepgazdálkodás
  - kaszálás és legeltetés esetén eltérő összegek
  - Natura területeken kevesebb támogatási összeg (kötelezőn túlmutató előírások ellentételezéséért jár csak támogatás)
- Ültetvényes cp:
  - alma, csonthéjas-héjas, bogyós, szőlő esetén eltérő összegek
  - ökológiai gazdálkodás – átállás alatti, illetve átállt terület





# Változás a Kötelezettségekben

- A kötelezettségvállalással érintett egybefüggő terület elhelyezkedése nem változhat
- Parcellák, illetve táblák száma gazdasági évenként változhat
- A célprogramok közötti váltásra nincs lehetőség
- Terület növelésére kizárólag kötelezettségátvállalással van lehetőség
- AKG kötelezettség megszüntetése:
  - Vis maior esetek (44/2007. FVM rendelet)
  - Erdőtelepítési intézkedések (88/2007. FVM rendelet)
  - Agrár-erdészeti rendszerek létrehozása (46/2009. FVM rend)
  - Nem termelő mezőgazdasági beruházások (33/2008. FVM rend)



# Kötelezettség Átadása

- Átadni csak teljes kötelezettségvállalással érintett egybefüggő területet lehet
- Átadni csak egy ügyfélnek lehet egy területet
- Egy terület csak egyszer adható csak át
- A vállalt kötelezettségét kizárólag a támogatásra való jogosultsággal együtt lehet átvállalni (kockázat!)
- Átvállalás a támogatási időszak hátralévő időtartamára vonatkozik
- Célprogram váltásra ebben az esetben sincs lehetőség
- Első évben kötelezettség átadásra nincs lehetőség (kivéve: gazdaságátadási támogatás igénybevétele esetén)



# Kötelezettség Visszavonás

- Visszavonás főbb típusai:
  - teljes intézkedés visszavonása
  - teljes célprogram visszavonása
  - kötelezettségvállalással egybefüggő terület visszavonása
  - ennél kisebb egység – ügyfél kérelmére nem történhet – csak az MVH eljárására
  - vis maior esetek
- A korábban a területre kifizetett támogatási összegeket vissza kell fizetni!
- Nincs lehetőség visszavonásra:
  - ellenőrzés kiértékelésétől adott évre (EK rendelet)
  - első gazdálkodási évben nincs lehetőség visszavonásra



# Jogkövetkezmények 1.

- Területeltérés
  - kif. kérelem és a helyszínen talált valóság között (EK rendelet alapján meghatározottak szerint – 3-20-30-50% eltérés)
- Késedelmes benyújtás
  - május 15 után 25 napig napi 1%-os levonás mellett
- AKG általános kötelezettségek
  - pl.: GN vezetési kötelezettség, terv beküldése, képzés
- Célprogram előírás
  - minden előírás meg nem felelése szankciót von maga után
- Kölcsönös megfeleltetés
  - gondatlanság esetén: 1-3-5% levonás valamennyi támogatásra vonatkozóan



## Jogkövetkezmények 2.

- Szándékosság, gondatlanság kérdésköre
  - EK rendelet szerint – több éves kizárás szándékosság esetén
- Általános kötelezettségek megszegése:
  - földhasználat jogossága nem igazolható (helyszíni ell.)
  - képzésen való részvétel elmulasztása
  - gazdálkodási napló vezetésének elmulasztása
  - terv benyújtásának elmulasztása
  - monitoring adatszolgáltatás elmulasztása
- Kifizetési kérelem benyújtásának egynél többször történő elmulasztása
  - ha nem kerül benyújtásra kif. kérelem, a kötelezettségeket akkor is be kell tartani



## Jogkövetkezmények 3.

- Célprogramok előírásainak megszegése:
  - minden meg nem felelés szankciót von maga után
  - ellenőrzés módja – szintje és ideje is rögzítésre kerül
- Szankciók szintjei:
  - kötelezettség vállalással érintett egybefüggő terület
  - célprogram
  - intézkedés
- Szankció időbelisége:
  - adott évre vonatkozó
  - teljes támogatási időszakra vonatkozó
- Szankció mértéke:
  - figyelmeztető levél – 3 – 15 – 30 – 60 – 100 %



# Vis-maior

- Vis-maior szabályok:
  - egy adott évre vonatkozik pl.:
    - természeti katasztrófák (belvíz árvíz)
    - zárlati kártevők elleni védekezés
  - a támogatási időszak fennmaradó időtartamára vonatkozik pl.:
    - kisajátítás (állami tul. területek földhasználatának felbontása)
    - osztatlan közös területek kimérése során
  
- Ugyanarra a kötelezettségvállalással érintett egybefüggő területre vonatkozó háromszor vis-maior bejelentést követően a támogatási jogosultság megszűnik, visszafizetési kötelezettség nélkül



## További információk

- Kiadványok:
  - tanácsadói kézikönyv – 99+1 kérdés válasz
  - gazdálkodói tájékoztató – 33+ 1 információ
- Honlapok:
  - [www.umvp.eu](http://www.umvp.eu) és [www.fvm.hu](http://www.fvm.hu) honlapok
  - úgynevezett „támogatás” kalkulátor
    - célprogramok ismertetése részletesen
  - gyakran ismételt kérdések – válaszok
    - MVH, FVM és MVH honlapon egyaránt
- Központi elektronikus levélcím: [akg@umvp.eu](mailto:akg@umvp.eu)





# Figyelem

Célunk: A gazdálkodóknak kifizetni a támogatást,  
nem az EU-nak visszafizetni!

Ugyanakkor az AKG nem talált pénz, hanem a többlet  
kötelezettségek és kieső jövedelem ellentételezése céljából  
adott kifizetés.

Kérjük körültekintően gondolja át, hogy melyik célprogramba,  
és mekkora területtel kíván belépni az AKG támogatásba,  
hogy a vállalt kötelezettségeket a támogatási időszak teljes  
időtartama alatt be tudja tartani!!!



**Köszönöm megtisztelő  
figyelmüket!**

---